

**LEGENDA**

**1. VYMEDZUJÚCE JAVY**

- HRANICA ZASTAVANÉHO ÚZEMIA K 1.1.1990
- HRANICA RIŠEŠENÉHO ÚZEMIA
- HRANICA ÚZEMNO-PRIESTOROVÝCH ČASTÍ (UPČ)
- OZNAČENIE ÚZEMNO-PRIESTOROVÝCH ČASTÍ (UPČ)
- HRANICA PARCELE
- MAX. PŔEVÁZKOVÁ HLADINA VODNEJ PLOCHY OR. PŔEHRADY - 603,50 m.n.m.
- MAX. PŔEVÁZKOVÁ HLADINA VODNEJ PLOCHY OR. PŔEHRADY OD 1.9. DO 31.5 - 602,40 m.n.m.
- MAX. PŔEVÁZKOVÁ HLADINA VODNEJ PLOCHY OR. PŔEHRADY OD 1.6. DO 31.8 - 601,80 m.n.m.
- HRANICA OCHRANŔVÝCH PÁSEŔ VŠETKÉHO DRUHU

- PLOCHY S PŔEVÁHOU POLYFUNKČNÝCH DOMOV (REKREÁČIA+OBČIANSKA VYBAVENOSŦ)
- PLOCHY IHRISK A OTVORENÝCH ŠPORTOVÝCH PLOCH
- VODNÉ PLOCHY A TOKY
- PLAŽ
- PLOCHY VEREJNE DOSTUPNEJ ZELENE
- SOLITÉRY ZELENE
- PLOCHY TECHNCKEJ VYBAVENOSŦI

**3.2. DOPRAVA**

- CESTA I. TŔIEDY (I/78)
- CESTA III. TŔIEDY (III/6209)
- OBSLUŽNÉ KOMUNIKÁCIE C2 A C3
- PEŠIE KOMUNIKÁCIE, PEŠIE PŔIESTRANŔVÁ
- CYKLISTICKE TRASY
- VODNÝ VLEK
- TRASY LŔONEJ DOPRAVY
- PŔÍSTAVY, PŔESTAVNÉ MŔLA
- PARKOVÁSKÁ (P), GARÁŽE (G)
- AUTOBUSOVÁ STANICA

**2. PŔVKY PRIESTOROVEJ REGULÁCIE**

**2.1. ÚZEMNO-PRIESTOROVÉ ČASTI**

- DOMINANTNÉ OBJEKTY SILUETARNEJ ALEBO PRIESTOROVEJ POVAHY
- SOLITÉRNA ZÁSTAVBA NÍZKOPŔOHLAŽNÁ
- SOLITÉRNA ZÁSTAVBA STREDOŔOHLAŽNÁ

**2.2. DOPRAVA**

- KOMUNIKÁCIA OBŔOŠNERNÁ 4-PRUHOVÁ
- KOMUNIKÁCIA OBŔOŠNERNÁ 2-PRUHOVÁ

**3. PŔVKY FUNKČNEJ REGULÁCIE**

**3.1. ÚZEMNO-PRIESTOROVÉ ČASTI**

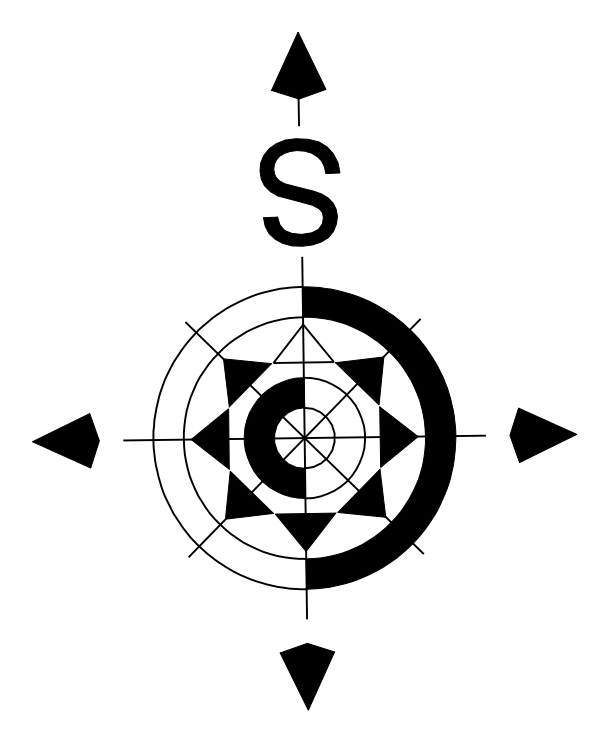
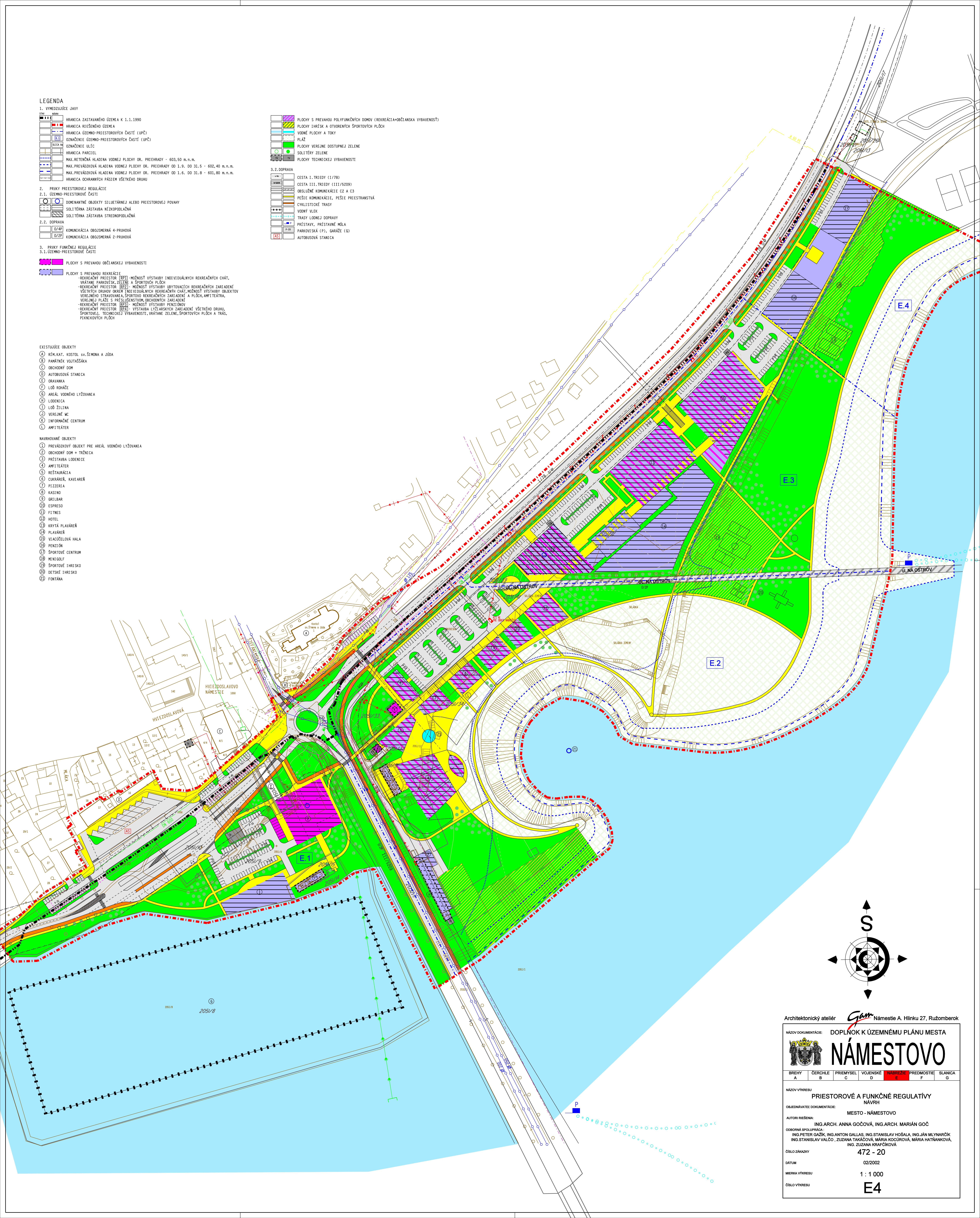
- PLOCHY S PŔEVÁHOU OBČIANSKEJ VYBAVENOSŦI
- PLOCHY S PŔEVÁHOU REKREÁCIE
  - REKREÁČNY PŔIESTOR (RP) - MOŽNOSŦ VÝSTAVBY INDIVIDUÁLNYCH REKREÁČNYCH CHÁŦ,
  - VŠETKÉ PARKOVISKÁ, ZELENE A ŠPORTOVÉ PLOCHY
  - REKREÁČNY PŔIESTOR (RP) - MOŽNOSŦ VÝSTAVBY LBYTOVAČIACH REKREÁČNYCH ZARIADENÍ
  - VŠETKÝCH DRUHŔV OBUKŦ INDIVIDUÁLNYCH REKREÁČNYCH CHÁŦ, MOŽNOSŦ VÝSTAVBY OBJEKTOV
  - VEREJNEHO STRAVOVANIA, ŠPORTOVÝCH REKREÁČNYCH ZARIADENÍ A PLOCH AMFITEÁTRA,
  - VEREJNEJ PLAŽE S PŔÍSLUŠENSTVOM OBCHODNÝCH ZARIADENÍ
  - REKREÁČNY PŔIESTOR (RP) - MOŽNOSŦ VÝSTAVBY PENZIŔOV
  - REKREÁČNY PŔIESTOR (RP) - VÝSTAVBA LYŽIARSKÝCH ZARIADENÍ VŠETKÉHO DRUHU,
  - ŠPORTOVÉJ, TECHNCKEJ VYBAVENOSŦI, VRÁTANE ZELENE, ŠPORTOVÝCH PLOCH A TRAS,
  - PIKNIKOVÝCH PLOCH

**EXISTUJÚCE OBJEKTY**

- REKAT, KOSTOL sv.ŠIMONA A JÚDA
- PAMÁTNÍK VOJTÁŠÁKA
- OBCHODNÝ DOM
- AUTOBUSOVÁ STANICA
- BRANIKA
- LŔB ROHÁČE
- AREÁL VODNEHO LYŽOVANIA
- LODENICA
- LŔB ŽILINA
- VEREJNÉ MC
- INFORMAČNÉ CENTRUM
- AMFITEÁTER

**NAVRHOVANÉ OBJEKTY**

- PREVÁZKOVÝ OBJEKT PRE AREÁL VODNEHO LYŽOVANIA
- OBCHODNÝ DOM + TRŽNICA
- PŔÍSTAVBA LODENICE
- AMFITEÁTER
- RESTAURÁCIA
- CUKRÁREŔ, KAVIAREN
- PIZZERIA
- KASINO
- GRILBAR
- ESPRESO
- FITNES
- HOTEL
- KRYTÁ PLAVÁREŔ
- PLANÁREŔ
- VIAČIEĽOVÁ HALA
- PENZIŔ
- ŠPORTOVÉ CENTRUM
- MINI GOLF
- ŠPORTOVÉ IHRISKO
- DETSKÉ IHRISKO
- FONTÁNA



Architektonický ateliér **Gam** Námestie A. Hlinku 27, Ružomberok

NÁZOV DOKUMENTÁCIE: DOPLNOK K ÚZEMNÉMU PLÁNU MESTA

**NÁMESTOVO**

BREHY A	ČERCHLE B	PRÍEMYSEL C	VOJENSKÉ D	<b>NÁMESTO E</b>	PŔEDMESTIE F	SLANICA G
---------	-----------	-------------	------------	------------------	--------------	-----------

NÁZOV VÝKRESU: **PRIESTOROVÉ A FUNKČNÉ REGULATÍVY**

OBJEDNÁVATEĽ DOKUMENTÁCIE: MESTO - NÁMESTOVO

AUTORI RIŠENIA: ING.ARCH. ANNA GOČOVÁ, ING.ARCH. MARIÁN GOČ

ODBORNÁ SPOLUPŔAČA: ING.PIETER GAŽÍK, ING.ANTON GALLAS, ING.STANISLAV HOŠALA, ING.JÁN MLYNÁRČIK, ING.STANISLAV VALČO, ŽUZANA TAKAČOVÁ, MÁRIA KOCŔUROVÁ, MÁRIA HATRŔANKOVÁ, ING. ZUZANA KRAČÍKOVÁ

ČÍSLO ZÁKAZKY: 472 - 20

DATUM: 02/2002

MIERKA VÝKRESU: 1 : 1 000

ČÍSLO VÝKRESU: **E4**